



## Sur les pas de Mauprat Poulligny-Saint-Martin

### Mauprat

Publié en 1837, ce roman de George Sand est à la fois historique, romantique mais aussi philosophique. Bernard Mauprat, le protagoniste, est l'héritier de féodaux farouches et traditionalistes qui continuent à vivre la vie austère et cruelle du haut Moyen-Âge, dans un antique château fort, à l'aube de la Révolution française.

Ce jeune homme mène l'existence des jeunes seigneurs d'autrefois : c'est à dire qu'il passe le temps à courir les sangliers, à dompter les chevaux. Ses oncles, qui mènent sur le territoire de leur domaine une véritable petite guerre, s'empareront un jour d'une jeune fille qui a eu le malheur de s'approcher trop près de leur sinistre demeure : c'est Edmée, une cousine de Mauprat. Edmée réussit à éveiller l'homme chez son cousin sauvage.

Le roman finit alors par une double réconciliation : celle de Mauprat et d'Edmée, dans le mariage : celle aussi de Mauprat et de Patience, robuste paysan plein de sagesse, un peu révolutionnaire, avec qui il avait eu un différend.

Source : Dictionnaire des personnages littéraires et dramatiques de tous les temps et tous les pays:



Circuit n°99



9 km



2h15



Balisateur : bleu



Départ : Parking de la salle des fêtes

Emprunter le petit passage au bout de la haie pour vous diriger vers le gîte communal et le nouveau lotissement. Tourner à gauche sur la D54B.



## 1 Bois de la Curat

Près de ce bois et du hameau La Curat ont été découvertes dans les années 1860, plusieurs urnes funéraires. Cela prouverait la descendance gallo-romaine du bourg et confirmerait la provenance du nom Pouligny qui viendrait d'un propriétaire romain du nom de « Paulinus ». Ce bois de feuillus est un paysage typique du Boischaut sud. Le nom même de Curat désigne une terre pauvre, et donc ici qui n'a pas été mise en culture.

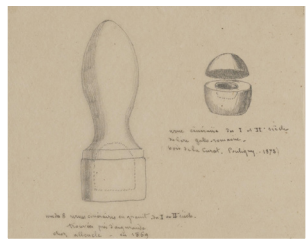


Illustration : Maurice Sand - 1862 à 1876, croquis de voyage.

[Carnet n° 7] - [Fol. 21 verso] : une des 8 urnes cinéraires en granit du I ou IIe siècle trouvées près d'Argurande chez Alloucle en 1869 ; urne cinéraire du I et IIe siècle de l'ère gallo-romaine, bois de la Curat, Pouligny, 1873 - crayon sur calque ; 10,5 x 14 cm (im.) ; 21 x 27,5 cm (sup.)

## Un paysage de prairies et de bocage

Pouligny-Saint-Martin abrite le paysage typique du Boischaut sud. Vous trouvez de très nombreuses prairies, représentant près de 40 % de l'occupation du sol sur ce territoire, donc sur une terre qui n'est pas assez fertile pour la culture, notamment de céréales. Quelques parcelles se dessinent tout de même et permettent de deviner un bocage qui devait être encore plus important au siècle dernier. Ce bocage permet, encore aujourd'hui, de délimiter les terrains servant principalement pour l'élevage des bovins.

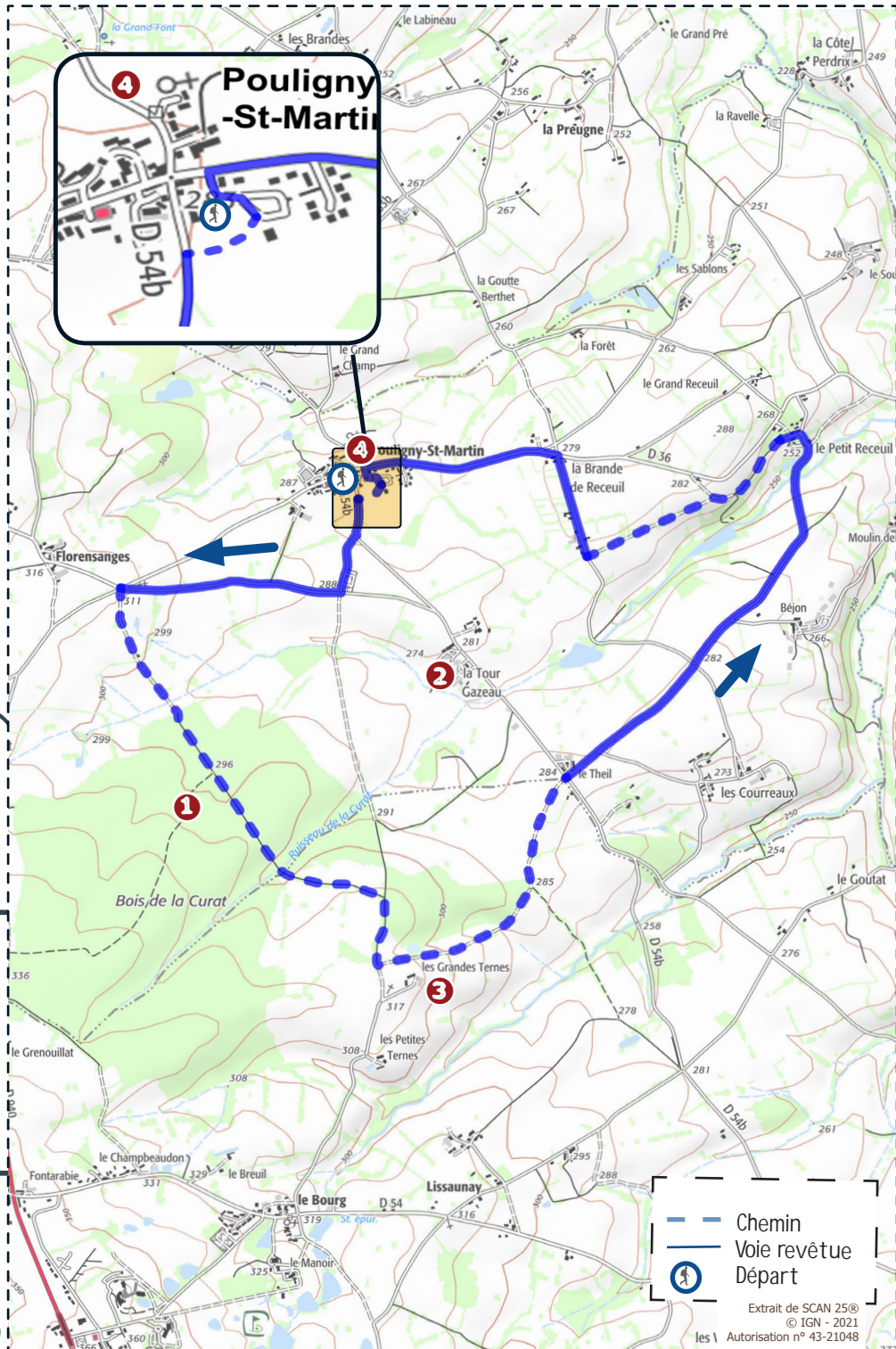
## 2 La Tour-Gazeau

La seigneurie de La Tour-Gazeau était l'une des principale de Sainte-Sévère au Moyen-Âge. Ayant appartenu à la même famille, la famille Gazeau qui lui donna son nom, durant plus de six siècles, la première mention de l'ancienne demeure est visible dès 1090. Au XIXème siècle, le château était déjà en ruine et aujourd'hui ne demeure que la tour principale de près de 20 mètres de haut et de 12,5 mètres de diamètre. Les murs sont épais de 2,75 mètres ce qui en faisait une tour défensive très efficace. Même dans cet état, la tour conserve toute sa splendeur et vous ne pourrez qu'imaginer ce à quoi elle devait ressembler au Moyen-Âge.

Source : Châteaux manoirs et logis, l'Indre



Sur les pas de Mauprat - 9 km

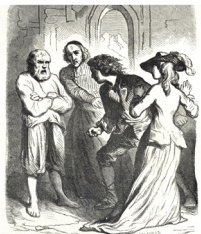




# Un lieu romantique

« A trois lieues de la Roche-Mauprat, en tirant vers le Fromental, se trouve, au milieu des bois, une vieille tour isolée, abandonnée, menaçant de ruines : la tour Gazeau ».

Le roman de George Sand paru en 1837 mentionne cette tour comme étant la demeure du Bonhomme Patience, seul homme à défier les Mauprat, philosophe rustique qui passe pour un sorcier. Bernard Mauprat et Edmée découvrent cette bâtisse en fuyant ses oncles furieux et l'incendie qui s'est déclaré à la Roche-Mauprat.



Patience avec Edmée devant une des tours isolées. (Page 181)

## 3 Le GR de Pays sur les pas des Maîtres Sonneurs

C'est un sentier de randonnée qui suit l'itinéraire du protagoniste et des sonneurs de cornemuse décrits par George Sand dans Les Maîtres Sonneurs. George Sand y décrit la campagne berrichonne « ses paysans graves et silencieux, vivant autour de leurs habitations comme poussins alentour de la mue ». C'est un paysage calme et reposant que peuvent découvrir les randonneurs. Ce chemin de randonnée conduit jusqu'au territoire des Bourbonnais et permet de découvrir le Berry dit « Romantique ». Vous croiserez notamment ce sentier aux Grandes Ternes.

## 4 Eglise Saint-Martin

Datant du XI<sup>ème</sup> siècle, cette église a été brûlée par les Huguenots le 10 août 1568. Elle était encore en très mauvaise état en 1757, lorsque la décision de la réparer est prise. Mais l'église est de nouveau partiellement détruite lors de la Révolution et ce n'est qu'en 1882 qu'une subvention est accordée afin de redonner une nouvelle jeunesse au bâtiment. De l'ancien édifice ne reste plus que la nef, le chœur et l'arcade les séparant. Cette arcade est richement décorée de peintures datant de la fin du Moyen-Âge, sur lesquelles vous pourrez retracer les douze mois de l'année et le travail associé à ceux-ci : les semailles en octobre ou encore la moisson en juillet. Le clocher lui, est assez récent et a été reconstruit vraisemblablement à la fin du XIX<sup>ème</sup> siècle. Source : A la découverte des églises de l'Indre